

NOS CONSEILS

Stationnement : en garant votre véhicule veillez à ne pas gêner la circulation de tout autre véhicule.

Nature propre : emportez un sac poubelle, il vous permettra de ramener vos détritrus

Ruisseau : la passerelle peut être glissante. Il est aussi possible de passer à gué.

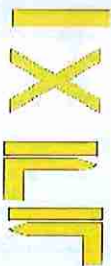
Clôtures : évitez d'ouvrir les clôtures inutilement sinon refermez-les impérativement, attention aux clôtures électriques.

Faune : préservez la faune, ne détruisez pas les nids, restez discret, n'effrayez pas les troupeaux.

Prairies : Ne sortez pas du sentier balisé : évitez de marcher dans les champs, les fauches et les cultures, merci de passer en bordure des propriétés

RAPPEL SUR LE BALISAGE

Les sentiers sont balisés en jaune avec les signes suivants :



Tout droit

Ne pas emprunter

Tourner à droite

Tourner à gauche

Merci de nous signaler tout problème sur le chemin afin que nous puissions le remettre en état

OFFICE DE TOURISME INTERCOMMUNAL COEUR DE GARONNE

Nos points d'accueil :

Case de Montserrat 13, rue de la case 31220 Cazères sur Garonne Tél. : 05 61 90 06 81	Maison du Tailleur 2, place du Marché à la Volaille 31370 Rieumes Tél. : 05 82 95 07 01
--	--

Angonia Place Henri Dulion 31220 Martres-Tolosane Tél. : 05 61 98 66 41	Point information de Saint-Elix Rue du Château 31430 Saint-Elix-le-Château Tél. : 05 61 98 50 10
--	---

contact@oticdg.fr
www.tourismecoeurdegaronne.fr

Autres randonnées

Liaison avec le village de Montoussin
(Boucle du Moutique)
GR 86 qui passe sur les commune de Pouy
de Touges, Casties Labrande
et Polastron

Accès par A64

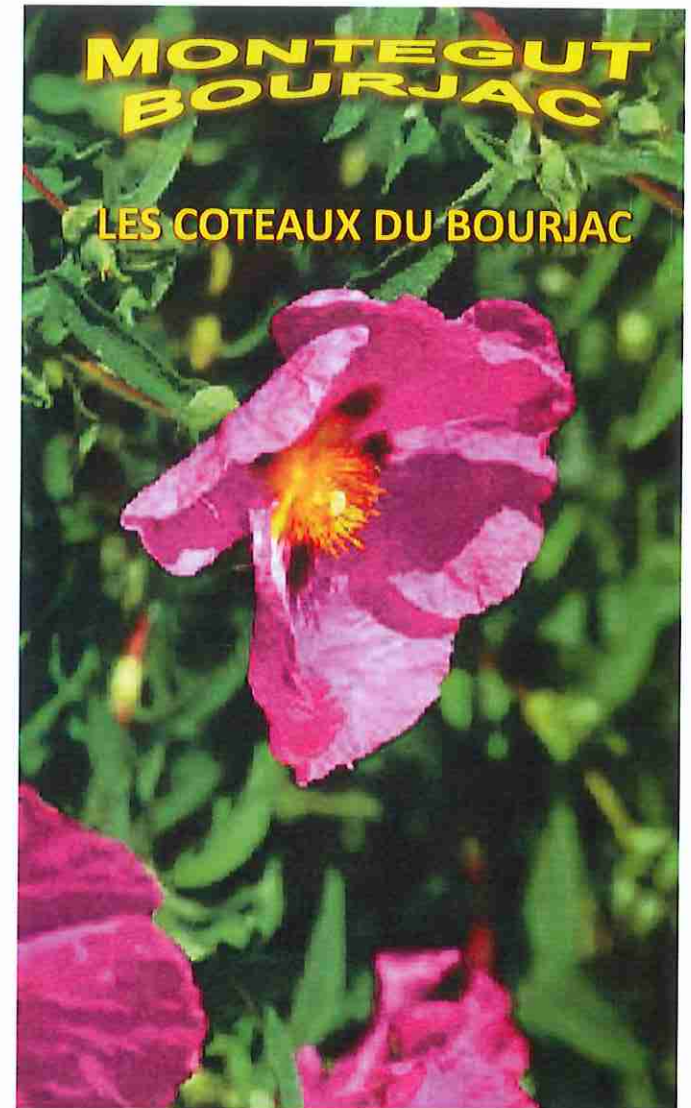
TOULOUSE=====X=====ST GAUDENS

SORTIE 26

Suivre la D6 puis la D8



Imprimé par nos soins . Ne pas jeter sur la vole publique



Distance : 4,5 km
Durée : 1h15
Balisage : jaune
Dénivelé : 80 m
Carte : IGN 1945E
Le Fousseret

9



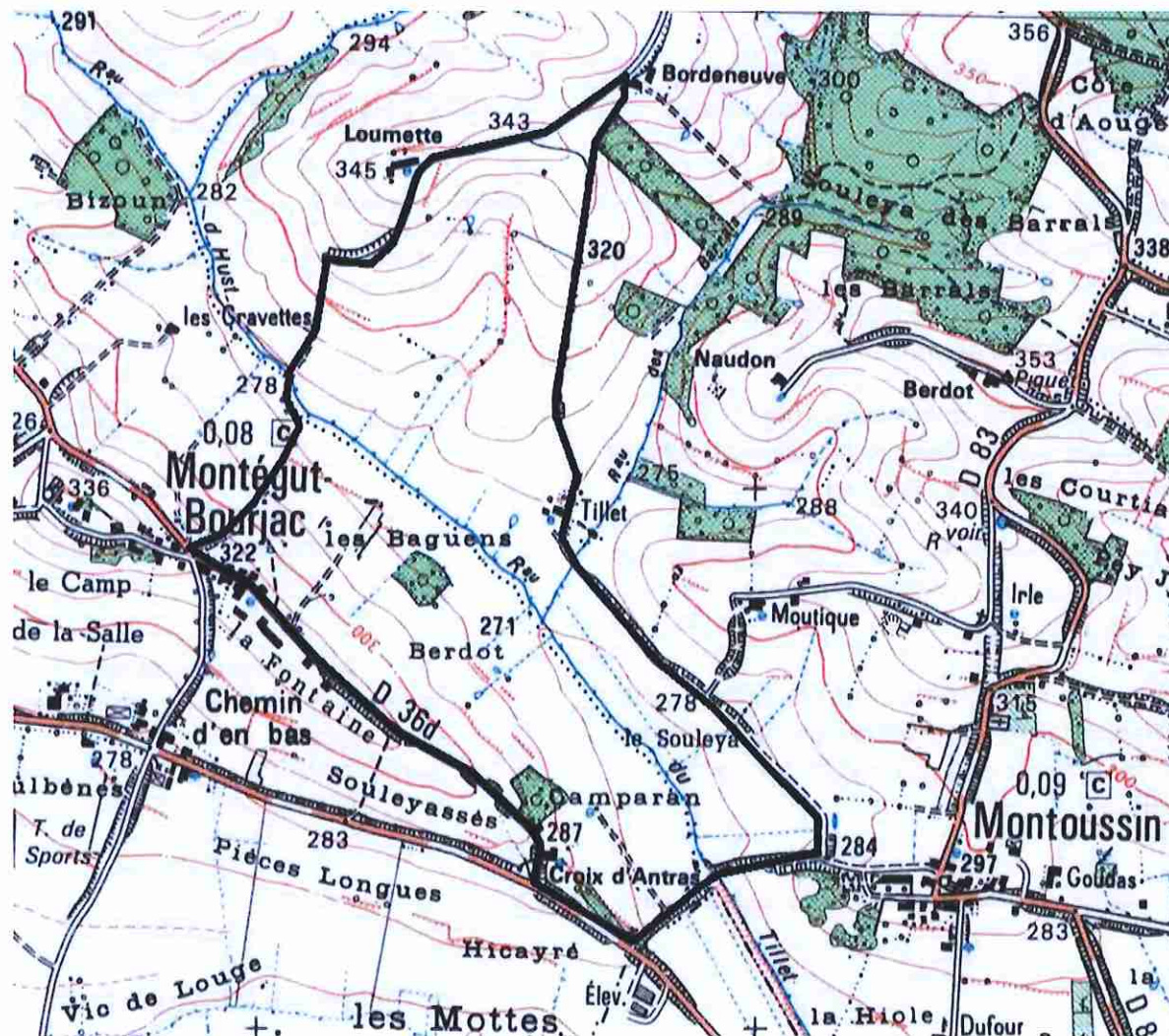
LES COTEAUX DU BOURJAC

Départ et arrivée : devant l'abri bus

Très beau parcours en milieu rural.
Superbe panorama en terrain découvert.

Attention départ très pentu ,impraticable avec une poussette

- 1- Depuis l'arrêt de bus, traverser la route R36d et descendre le chemin sur 370m environ.
- 2- Après avoir traversé le ruisseau d'Hust, continuer tout droit sur le chemin dit « de la Loumette ». On aperçoit une ferme sur la gauche et après environ 800m, contourner par la droite les pâtures clôturées. Les longer pendant un peu moins de 200m (suivre le panneau indiquant le chemin du Tillet).
- 3- Descendre ce chemin en pente douce. A 300m environ, on peut voir sur la droite la ferme en ruine du Tillet. Continuer sur environ 900m. On retrouve le chemin de Montoussin à Montégut.
- 4- Tourner à droite et suivre ce chemin pendant environ 500m. Traversée du ruisseau Tillet à mi-parcours.
- 5- Au carrefour avec la D36, tourner à droite et rejoindre la Croix d'Antras à 250m.
- 6- Garder sa droite à l'embranchement de la croix d'Antras et rejoindre le point de départ à 1km en traversant une partie du village.



* La Blonde d'Aquitaine est le regroupement de 3 rameaux bovins du Sud-Ouest : une laitière et 2 races de force dont les bœufs Garonnais qui tiraient les péniches sur le Canal du Midi. Elles font partie des races à viandes françaises et participent à l'entretien de l'environnement et à l'économie de nos campagnes. Elles restent une bonne partie de l'année dans les prés. Ces vaches, en bonne mère nourrissent leurs propres veaux et s'en occupent sans assistance.